

# Pieghevoli

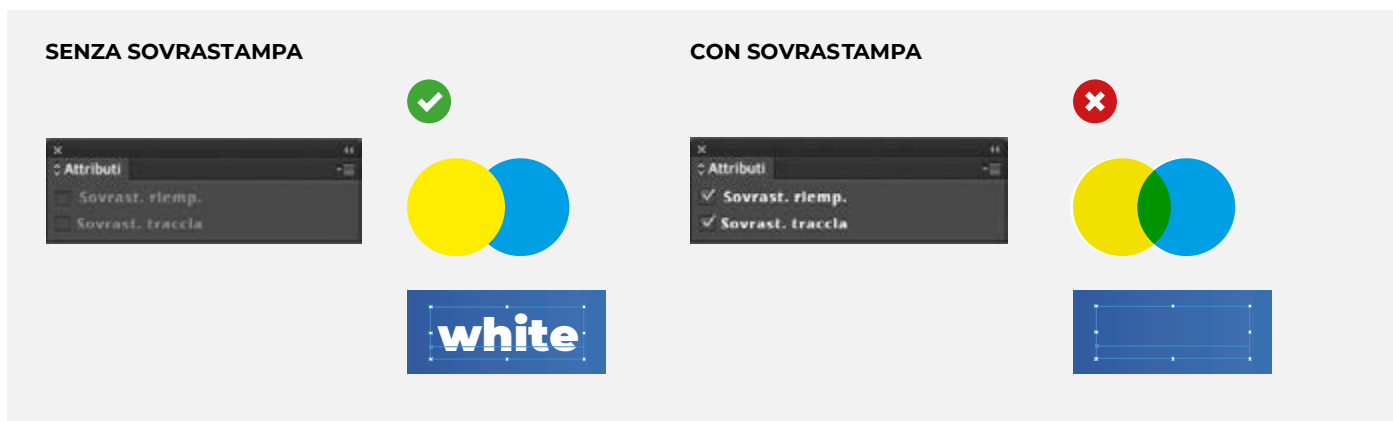
Indicazioni per preparare correttamente un esecutivo per la stampa

## 1 INFO GENERALI

I tracciati vettoriali devono essere almeno di 0,25 pt. Evitare di posizionare cornici e passepartout troppo vicini ai margini per evitare imprecisioni al momento del taglio.

I font dovranno essere incorporati nel PDF o convertiti in curve o tracciati. La misura minima del carattere (sotto la quale non garantiamo la perfetta riproducibilità in stampa) è di 6 pt.

Di default, in casi di stampa a colori opachi sovrapposti, il colore superiore fora l'area sottostante. La sovrapposizione consente di evitare la foratura e permette agli inchiostri di sovrapporsi. Per evitare risultati cromatici imprevisti, controllare che nel file non siano presenti oggetti o testi in sovrastampa.



## 2 RISOLUZIONE

La risoluzione ottimale dei file per la stampa è di 300 dpi

## 3 COLORE

I file devono essere inviati in CMYK (ciano, magenta, giallo, nero) assegnando il profilo colore Fogra39. Immagini in RGB o con colori PANTONE saranno automaticamente convertite con un profilo di separazione standard.

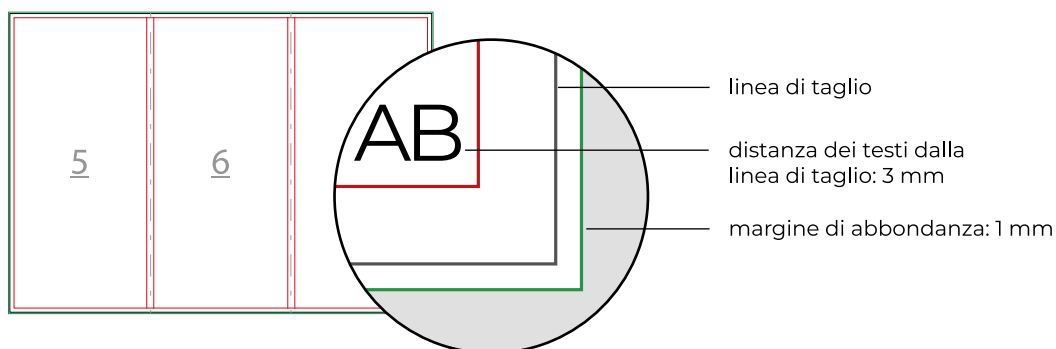
## 4 PDF

I nostri sistemi elaborano solo file in formato PDF in scala 1:1 (non protetti da password). Salvare il PDF in alta qualità, senza downsampling e mantenendo i livelli separati.



## 5 MARGINI E ABBONDANZE

Per questo prodotto è richiesto 1 mm di abbondanza su ogni lato.  
La distanza dei testi dalla linea di taglio deve essere almeno di 3 mm



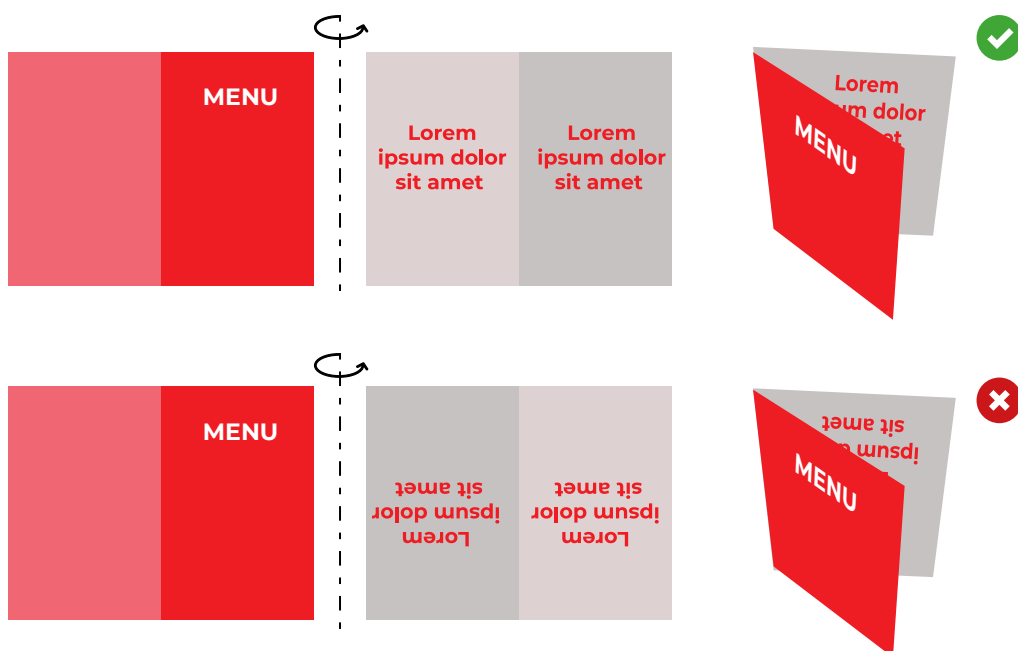
## 6 ORIENTAMENTO DEL FORMATO

L'orientamento delle pagine del PDF deve corrispondere alla scelta indicata nell'ordine (orizzontale o verticale). Entrambe le pagine devono avere il medesimo orientamento. Una volta salvato il PDF, prestare particolare attenzione a non ruotare le pagine con acrobat.



**ATTENZIONE:** in caso di stampa fronte e retro, tenere conto che il foglio viene ruotato intorno al suo asse verticale (come quando si girano le pagine di un libro)

### ORIZZONTALE



VERTICALE

